

チャリティーウォーク for ASIA

まいど！おおさか おもしろツアー

～最古の堀川、東横堀川を見聞する～

【歩く距離：約4km】

農人橋⇒本町の曲り⇒天野屋利兵衛の碑⇒大手橋⇒岸
本邸⇒東横堀水門⇒渋谷利兵衛商店⇒大坂銀座跡⇒今
橋⇒葭屋橋⇒北浜（17時解散予定）



●日時：2014年9月27日（土）
午後2時 集合

●場所：地下鉄堺筋線・中央線

「堺筋本町」駅 ①番②番出口方面

●参加費：1000円（支援寄付含む）

●案内：おおさかおもしろ案内人 沖本 然生

●定員：30名（要申し込み）

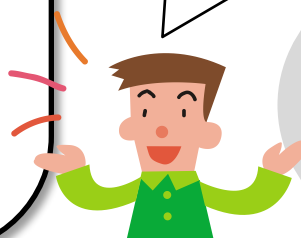
※ 解散は、地下鉄肥後橋駅 午後5時予定

※ 少雨決行

※ 解散後、北浜の人気料亭にて懇親会をもちます。
参加希望の方はあわせてご連絡ください。

南北に流れているのになんで横堀川？堀川なのになんで曲がっているの？ウウッ！！何でこんなところに親柱、橋が2つなのに親柱が一つ？？？大阪で一番古い堀川の東横堀川を歴史をたどりながら楽しく歩きます

大阪の意外なところ
を面白楽しく案内する
沖本さんによる大好
評のまち歩きです。



申込み・問合せ

●アジアの農村に安全な飲料水を贈る支援活動、子どもの教育支援のために！



JAFS

～渴くアジアと世界に水を～

公益社団法人 アジア協会アジア友の会

大阪市西区江戸堀 1-2-14 肥後橋官報ビル 5階

TEL 06-6444-0587 FAX 06-6444-0581 Mail aoki@jafs.or.jp